

IDENTIFICACIÓN

PA-G.11 (83)

BARRIO	GUADALHORCE	HOJA	7-8	PLANEAMIENTO INCORPORADO:	Plan Especial de Reforma Interior UA-I.4 "Guadalhorce Pol. 4"
--------	-------------	------	-----	---------------------------	---

Identificación y Localización

Ordenación

Planeamiento y Gestión

Planeamiento incorporado:

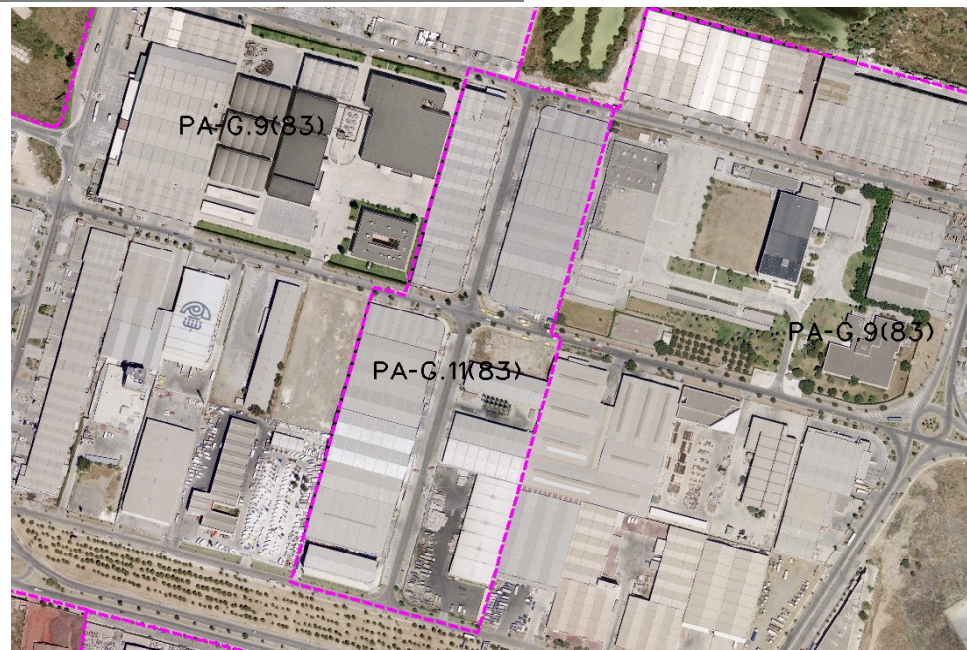
Plan Especial De Reforma Interior UA-I.4 "Guadalhorce Pol. 4". Aprobación Definitiva: 18-10-86

Gestión Urbanística:

Cesiones

Convenio Urbanístico:

Plan Especial de Infraestructuras Básicas:



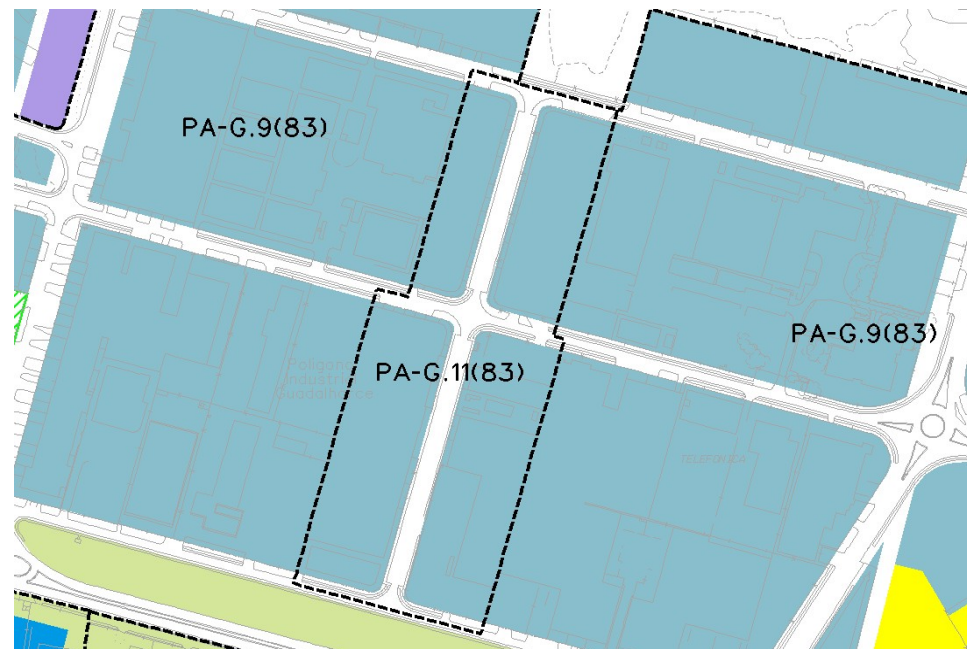
CONDICIONES

1.- Ordenanzas de Aplicación: PRODUCTIVO-4 (IND-3) (PR)

2.- Cesiones:

Viario	m <sup>2</sup> s
	10.790'00

Ordenación Pormenorizada Completa



DETERMINACIONES

SUPERFICIE DEL ÁMBITO:	76.370,80 m <sup>2</sup> s	le m <sup>2</sup> t/m <sup>2</sup> s:	1,29
EDIFICABILIDAD TOTAL:	98.369,82 m <sup>2</sup> t	Uso Global:	Productivo
APROV. MEDIO:	1,29 m <sup>2</sup> t/m <sup>2</sup> s	C.P.H.:	
APROV. SUBJETIVO:	88.532,84 m <sup>2</sup> t/m <sup>2</sup> s	Excesos:	